

ТЕХНОС

ПРОИЗВОДСТВО И ИНСТАЛАЦИЯ НА АСАНСЬОРНИ СИСТЕМИ

www.technos.bg

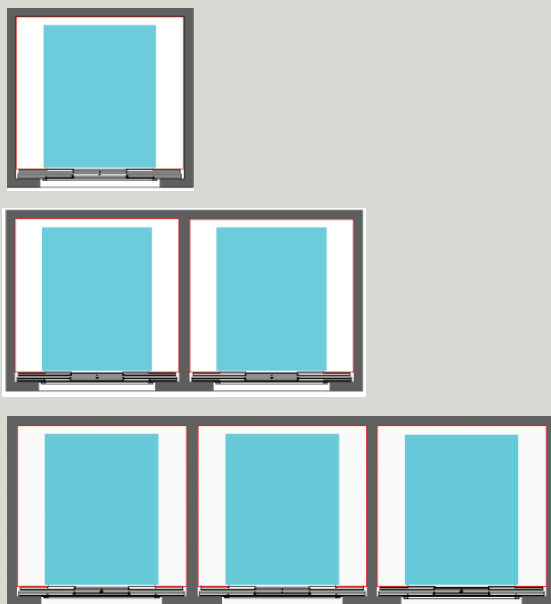
Стандартни шахти за електрически асансьори без машинно помещение

1

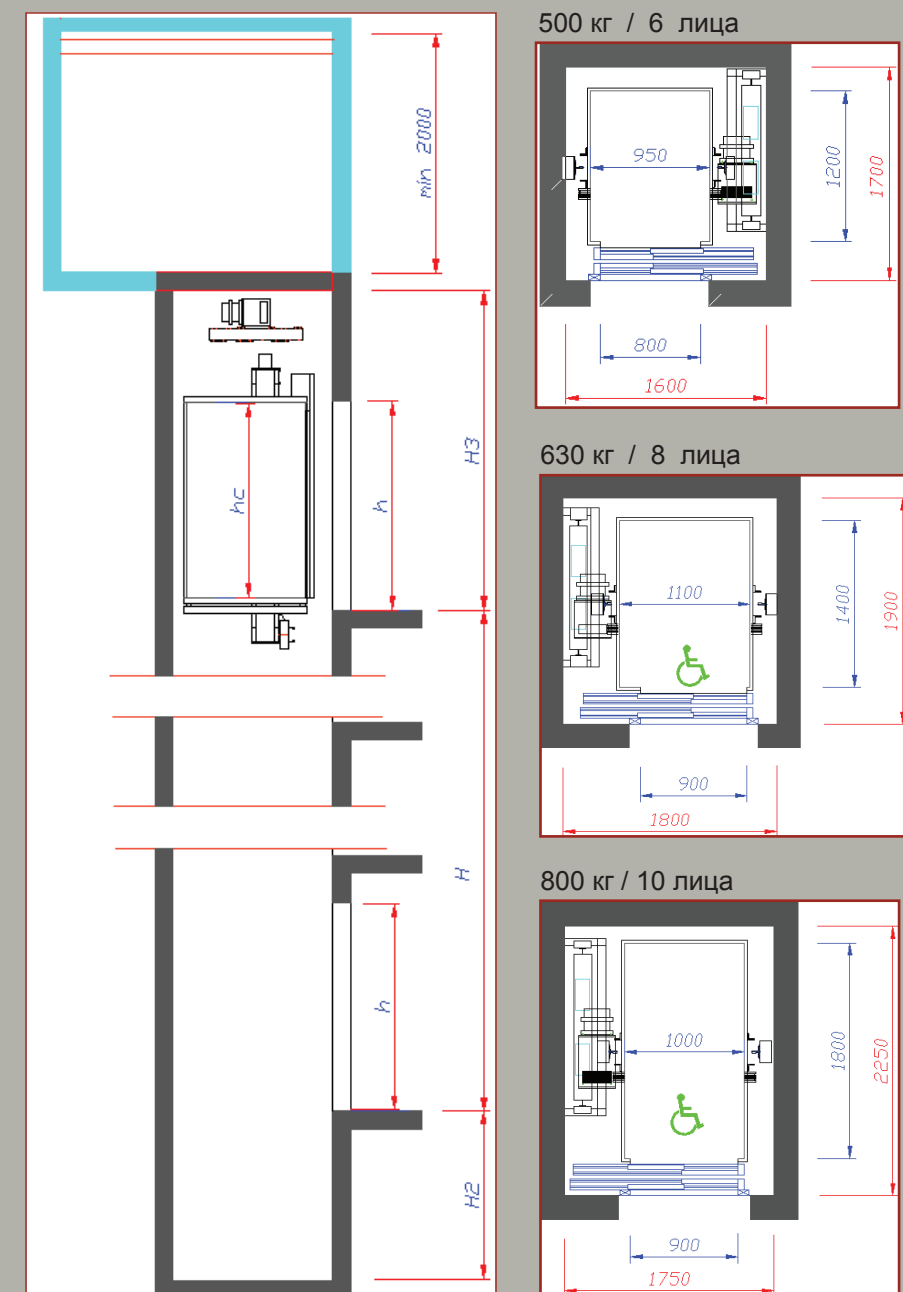
Основни данни за асансьорната шахта

A	широчина на шахтата
B	дълбочина на шахтата
C	широчина на вратата (обикновено $C=A$, или $C = w + 200\text{mm}$)
D	ляв зъб на шахтата
E	десен зъб на шахтата
H	ход на кабината
H2	дъно на шахтата - (min 1600mm)
H3	разстояние от последна спирка до тавана на шахтата - (min 3600mm)
h	височина на отвора за шахтна врата от готов под - (2250mm)

Максимален брой на асансьорите в една група е три, като Технос може да анализира нуждите на клиента и пресметне точния брой



Максим. ход на кабината - 30 м Брой спирки - 10
Скорост - от 0,63 до 1 м/сек (1,6m/s)



* Други нерегламентирани размери на шахти се съгласуват допълнително с представител на ТЕХНОС